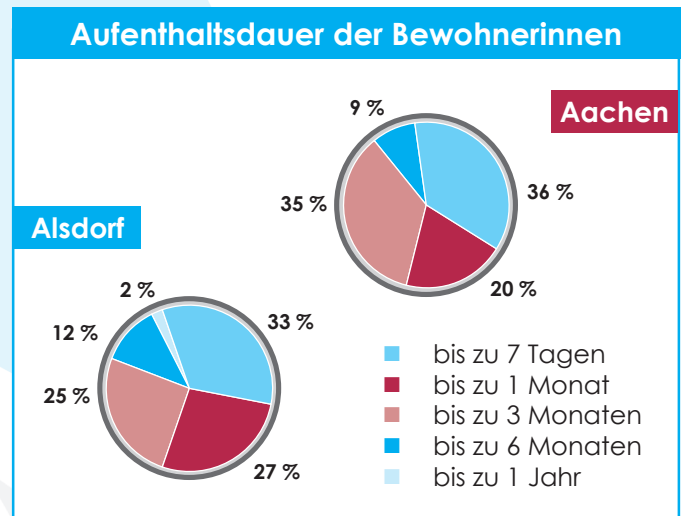
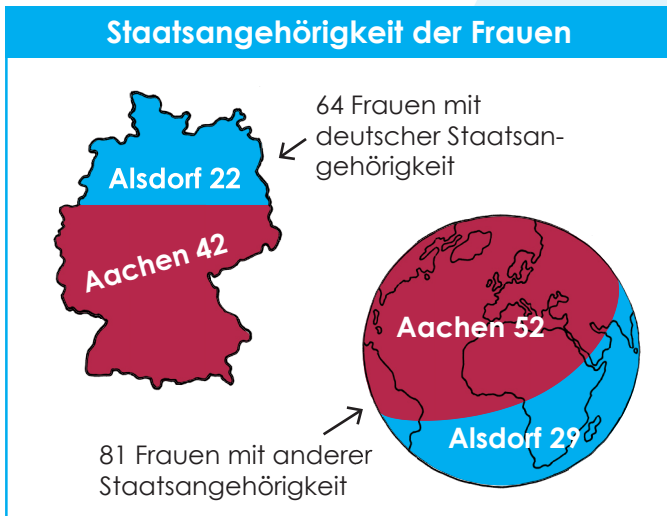
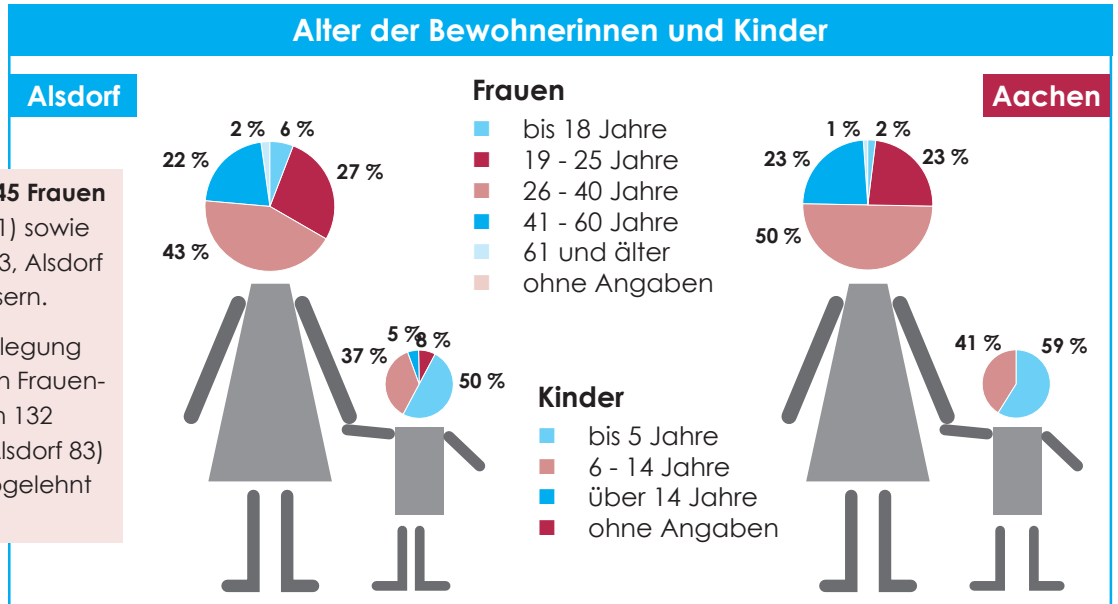


2014

Fachstellen gegen häusliche Gewalt in der StädteRegion Aachen

Im Jahr 2014 lebten **145 Frauen** (Aachen 94, Alsdorf 51) sowie **111 Kinder** (Aachen 73, Alsdorf 38) in den Frauenhäusern.

Aufgrund von Überbelegung mussten in den beiden Frauenhäusern Anfragen von 132 Frauen (Aachen 49, Alsdorf 83) und deren Kindern abgelehnt werden.



Frauenhaus, ambulante Beratung und Interventionsstelle - Diakonisches Werk im Kirchenkreis Aachen e.V.

Postanschrift: Otto-Wels-Str. 2b, 52477 Alsdorf
 Tel. 0 24 04 / 91 000
 Fax 0 24 04 / 91 93 87
 Frauenhaus-alsdorf@diakonie-aachen.de
 www.frauen-gewalt-ac.de

Spendenkonto:
 Bank für Sozialwirtschaft
 IBAN: DE12 3702 0500 0001 2711 01, BIC: BFSWDE33XXX
 Kennwort: Frauenhaus

Frauen- und Kinderschutzhause Aachen Sozialdienst katholischer Frauen e.V. SKF

Postanschrift: Wilhelmstr. 22, 52070 Aachen
 Tel. 0 241 / 470 450
 Fax 0 241 / 30 237
 Frauenhaus@skf-aachen.de
 www.skf-aachen.de

Spendenkonto:
 Pax Bank eG
 IBAN: DE64 3706 0193 1003 8570 14, BIC: GENODE1PAX
 Kennwort: Frauenhaus

Erreichbarkeit und Aufnahme zu jeder Tages- und Nachtzeit möglich!

gefördert durch:

Ministerium für Gesundheit, Emanzipation, Pflege und Alter des Landes Nordrhein-Westfalen

